

プロフェッショナル素材を使いやすく

ジーナス
Genus

耐熱&金属接着は…**GM-8300** パテ状

品番 **GM-8300-44**

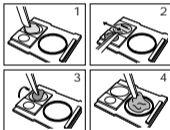
Net 44gset Stock No.8300-1
PAT.1065456, Copyright.1998

先進エポキシ樹脂に金属粉を高充填

- ・低温域～高温域まで、へたらない接着力
 - ・厚肉でも、ヒケの出にくい硬化性能
 - ・耐水、耐海水～耐油性
 - ・熱サイクルや冷熱ショックに耐久力
 - ・みがき仕上げで…金属光沢、機械加工OK
- など、卓越した性能を発揮します。

ご使用方法

1. 大きい方の穴に主剤を
擦り切れ取り出します。
2. 小さい方の穴に硬化剤を
擦り切れ取り出します。
3. 硬化剤を先端の細いヘラで
主剤側に移します。
4. 全てを先端の大きいヘラで
混合サークルに移し十分な
混合のうえご使用下さい。



特 性 主剤/硬化剤の配合比 = 100 / 10
(K-Kプレート、ヘラ付き)

作業時間 / 15 - 20分間 / 常温 硬化時間 / 2 - 6時間 / 常温

より良い性能を発揮させるには... 15 - 35 で、6 - 2時間の常温硬化後
50 - 80 で、2 - 1時間の加熱処理

曲げ強さ 870kg/cm² 曲げ弾性率 69200kg/cm²

引っ張り強さ 486kg/cm² 圧縮強さ 726kg/cm²

引っ張り剪断接着強さ Fe-Fe 303 Al-Al 205 Sus-Sus 322kg/cm²

鉄・アルミなどの金属類からFRP、コンクリート、セラミックなどの肉盛り・接着補修、溶接代替えや溶接ピンホール修理まで役立ちます。

ポリエチ、ポリプロ、シリコン、フッ素樹脂、軟質PVC、POM、EVAなどの接着には適しません。

構成について

・付属品 K-Kプレート、ヘラ、サンドペーパー



本体容器

主剤
(40g入り)



硬化剤
(4g入り)

ジーナス
Genus シリーズ **ADVANCED EPOXY**

【高透明エポキシ樹脂シリーズ】

耐衝撃性アクリルタイプ.....GM-9002
耐熱性アクリルタイプ.....GM-9003

【FRPエポキシ樹脂シリーズ】

ガラスクロス、マット用.....GM-6600
カーボクロス、ローピング用.....GM-6800