

透明品・クリアーパーツの型取りに シリコン樹脂GM-7000のご使用法

● セット



● 透明シリコン樹脂だから

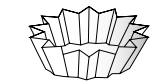
型が透明なので、気泡が入っても良く判ります。
ピンや丸かんを差し入れても見えます。
型を切って、左右開きの型作成もラクラク。

● 高精度の型取り用シリコン樹脂だから

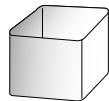
透明品、クリアーパーツが出来ます。
光沢面～つや消し面まで、そのまま転写。
プラスチック～金属まで型取りOK。
カラーエポは10～15回転写できます。

● 使い方

1. モデル(ボタン、宝石など)と型枠の準備



アルミホイルのもの



お弁当用しょう油・ソース入れ

モデルや枠が汚れているとシリコンが硬化不良を発生することもあります。
消毒用アルコールなどで良く拭いておくとOKです。
粘土、ガムテープ、両面テープなどに接するとシリコンの硬化不良を発生します。

2. シリコン樹脂・GM-7000の混合



主剤の中に硬化剤を入れる

(主剤：硬化剤 = 10g : 1g)
混合後30分してから固まり始めます。

わりばし、デザートナイフなどで良く混ぜる



混ぜたものを脱泡容器に入れ、再度混ぜる



脱泡容器

外フタ(白色)
中フタ(透明)
フタを良く閉めて下さい。

3. 脱泡 (泡の除去)

洗濯機の脱水 - 4～8分位 (遠心脱泡)

脱泡容器のフタを良く閉めて、さらにビニール袋に入れ、毛布やタオルケットを詰め、脱水時に容器が絶対に破損しない様にして下さい。

または

真空脱泡...アルテクノ特製真空デシケーター & 真空ポンプに依る。

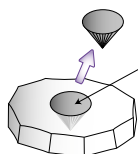
4. 流し込み

1で準備した枠に気泡をまきこまない様に、静かに流し込みます。

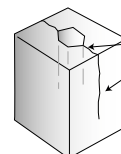
5. 硬化・脱型 (モデルの取り出し)

(20 ~ 25 ...翌日固まります。(12hr以上)
30 ~ 35 ...4～5時間で固まります。
10 以下では...2日以上かかる場合もあります。
40 以上では...ふくれ、発泡しますので避けて下さい。

6. 型の使い方...固まるとゴム弾性状なので



流し込んだエポキシ・カラーエポGM-9000が固まったら型をひねって、または、硬化物をつまんで取ります。



カッターナイフで型を切って、左右開きの型を製作します。